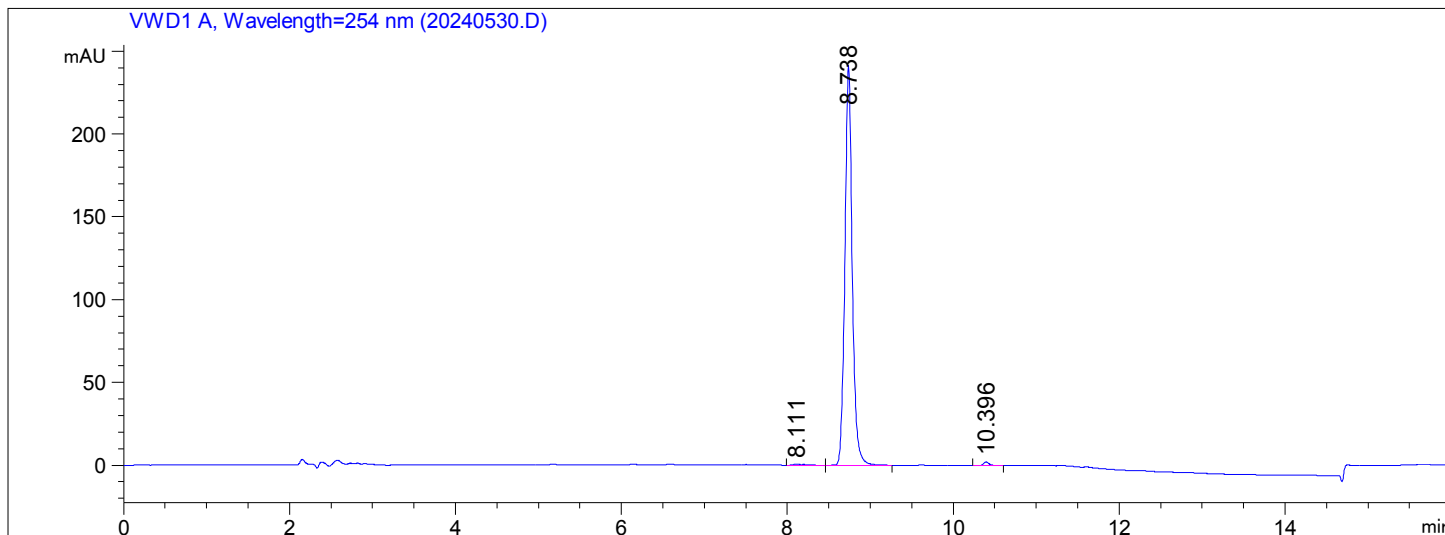


```

=====
操作者      :                               序列行 :   13
仪器        : 仪器 1                       位置   : 样品瓶 92
进样日期    : 2024-5-30 17:12:55          进样次数 :    1
                                                进样量  : 5.000 µl
    
```

```

来自于序列的不同进样量! 实际进样量: 20.000 µl
序列文件    : C:\Chem32\1\DATA\2022-06\3899\HS329.S
方法        : C:\CHEM32\1\DATA\2022-06\3899\10-80-254-BC.M (序列方法)
最后修改    : 2022-8-22 13:15:05
    
```



面积百分比报告

```

排序      :      信号
乘积因子:      :      1.0000
稀释因子:      :      1.0000
内标中不使用乘积因子和稀释因子
    
```

信号 1: VWD1 A, Wavelength=254 nm

峰 #	保留时间 [min]	类型	峰宽 [min]	峰面积 [mAU*s]	峰高 [mAU]	峰面积 %
1	8.111	BB	0.1380	6.12882	6.07923e-1	0.4068
2	8.738	BB	0.0924	1490.72925	241.74138	98.9445
3	10.396	BB	0.0706	9.77330	2.14640	0.6487

总量 : 1506.63137 244.49570